

# Il processore che regola l'assetto

La finlandese *Mente Marine* ha realizzato un sistema che regola automaticamente l'assetto dei flap in funzione al tipo di navigazione



Sopra, due situazioni in cui l'ACS è in azione. In alto, quando la barca accelera il sistema regola i flap in modo da portarla in planata. In basso regola l'assetto trasversale con onda e vento.

**A**rriva dalla Finlandia ed è un nuovo sistema per la regolazione automatica dei flap e trim e si chiama ACS Controller. È un controllore che consente di raggiungere la planata rapidamente evitando di dover manovrare manualmente e continuamente sui propri stabilizzatori. Allo stesso modo, tramite un sensore che si accorge se la barca sbanda, corregge da solo l'assetto.

### PREGI

- Prezzo vantaggioso
- Facile installazione

### DIFETTI

- Incerto il sensore acustico per la diminuzione dei giri motore
- Tastiera poco ergonomica

tori dei flap, che siano essi elettrici o idraulici. Con soli quattro cavi si collega direttamente il processore al pannello remoto da installare in plancia. Sembra fin troppo semplice ma è tutto qui. Le uniche precauzioni da seguire durante il montaggio è il posizionamento del controllore che deve essere in verticale, e nel senso longitudinale della barca. Solitamente lo si posiziona a poppa vicino alle pompe dei flap. Il cuore del sistema è composto da un sensore giroscopico che intuisce facilmente l'assetto della barca.

### COME SI PRESENTA

Il sistema è composto da un processore che interagisce direttamente con gli aziona-

tori dei flap, che siano essi elettrici o idraulici. Con soli quattro cavi si collega direttamente il processore al pannello remoto da installare in plancia. Sembra fin troppo semplice ma è tutto qui. Le uniche precauzioni da seguire durante il montaggio è il posizionamento del controllore che deve essere in verticale, e nel senso longitudinale della barca. Solitamente lo si posiziona a poppa vicino alle pompe dei flap. Il cuore del sistema è composto da un sensore giroscopico che intuisce facilmente l'assetto della barca.

## LE CARATTERISTICHE DELL'ACS CONTROLLER

### STAZIONE DI CONTROLLO

Piccola, si posiziona facilmente in qualsiasi plancia sia all'esterno che all'interno, anche con due posti di guida. Sufficientemente impermeabile.

### LA TASTIERA

Cinque i tasti, quattro per regolare manualmente i flap e Trim con i propri indicatori a Led e un pulsante centrale per il settaggio e lo spegnimento o accensione dell'ACS. Comodi in supporto agli indicatori luminosi i disegni per far capire realmente gli effetti dello spostamento del flap.

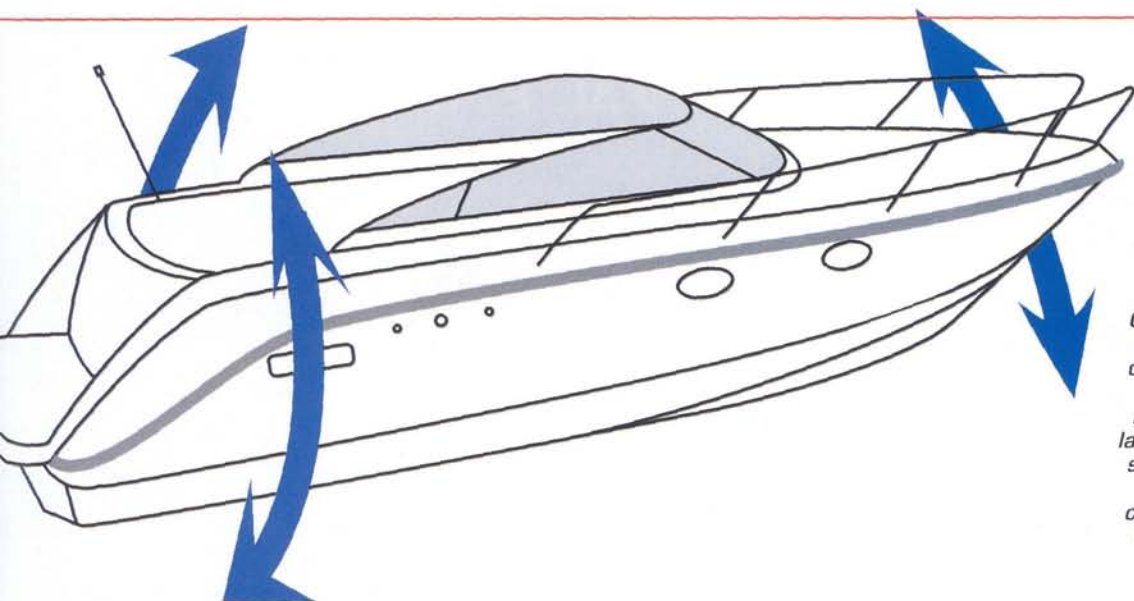
### PROCESSORE

Semplice da installare, deve essere montato vicino agli attuatori dei flap e possibilmente anche in sala macchine.

### CABLAGGIO

Pochi sono i cavi da collegare. Il sistema viene venduto con i fili segnati per semplificare i collegamenti.





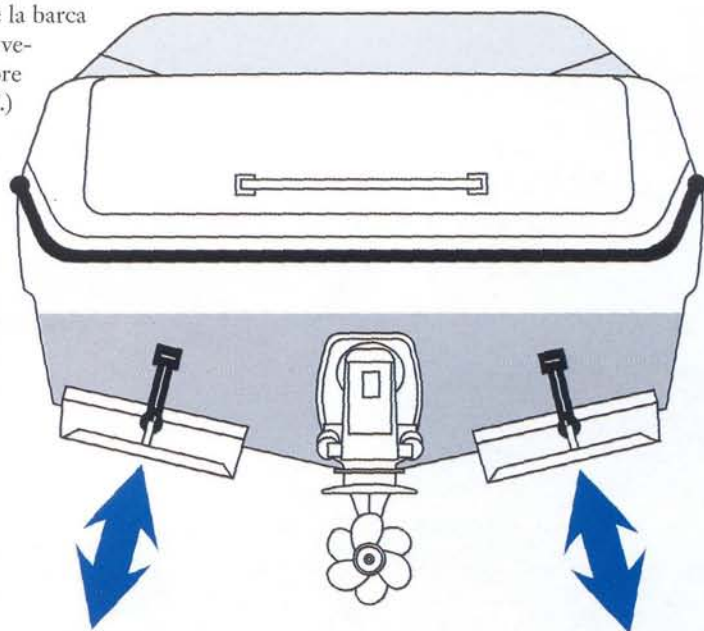
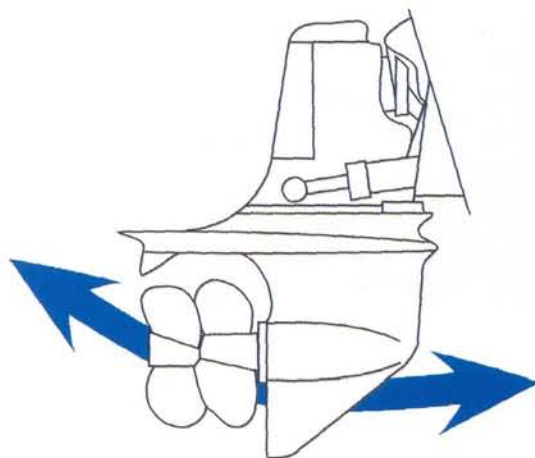
**PER OGNI ASSETTO**  
 Il sistema ACS Controller è in grado di regolare la posizione della barca sia in senso longitudinale per raggiungere facilmente la planata e mantenerla, sia di regolare l'assetto trasversale quando cambiano i pesi a bordo o si naviga con vento e onda al traverso.

Tale posizione viene memorizzata dal processore al momento della prima installazione e verrà considerata come quella ottimale. Un piccolo microfono "interagisce" con il motore, sentendone il numero di giri. Esso intuisce se la barca accelera, decelera o si ferma. In questo modo, insieme al sensore Gyro, aiuta il raggiungimento dell'assetto di planata. Quando si spegne il motore, l'ACS porta i flap in posizione di "riposo", ossia tutti in alto, in modo che sporcizia e alghe possano nascere sulla pala e sul cilindro del pistone. Allo stesso modo il sensore intuisce da solo anche che tipo di flap è montato sull'imbarcazione.

#### LE NOSTRE IMPRESSIONI

È un accessorio abbastanza innovativo, ma soprattutto di estrema utilità. È ideale per chi è alle prime armi e ancora non ha par-

ticolare dimestichezza con i regolatori d'assetto. È stato studiato per essere estremamente semplice, in modo che, dopo la prima installazione, non lo si debba più toccare. L'ACS è risultato molto preciso nel portare la barca in assetto. Questo, infatti, varia sia quando si parte per la planata sia per effetto di onde, vento o mal distribuzione dei pesi. Probabilmente è più utile o indicato su barche da 40 piedi in su. Questo perché essendo più pesanti e stabili, l'ACS evita di far lavorare continuamente i flap. I vantaggi dell'ACS sono ovvi, anche senza essere un pilota eccezionale si possono raggiungere le massime performance della barca, consumando meno carburante, perché la barca plana prima anche a basse velocità e soprattutto sempre in assetto. (A.C.)



#### L'INSTALLAZIONE È SEMPLICE

Basta montare il comando in plancia e il sensore in sala macchine. L'ACS controller è compatibile con le più importanti case produttrici di flap e per il trim del motore ora funziona solo con MerCruiser.

### SCHEDA TECNICA

<b>COMPATIBILITÀ FLAP IDR</b>	Bennett, Istatrim, GI, Volvo Penta, TFX Teleflex, Trimmaster
<b>COMPATIBILITÀ FLAP ELETTR</b>	Lectrotab, Lenco
<b>SETTAGGIO</b>	Automatico
<b>DIEMENSIONI BARCA</b>	4-20 metri
<b>ALIMENTAZIONE</b>	10-30V
<b>CONSUMO MASSIMO</b>	18 Ah
<b>DIMENSIONI</b>	120 x 11 x 40
<b>NELLA CONFEZIONE</b>	Computer - Sensore - Display - Cavi e Manuale
<b>PREZZO*</b>	circa 1.100 euro
<b>INDIRIZZO</b>	<b>Mente Marine</b> tel. +358 (0)6 3178428, <a href="http://www.mente-marine.com">www.mente-marine.com</a>